

PRESIDENTE:

Don Tiziano Vimercati.

Parroco pro –tempore.

E' Responsabile Legale della scuola.

Risiede in Piazza Giovanni XXIII ed è disponibile su appuntamento.



SUORE ORDINE MISERICORDINE

COORDINATRICE DIDATTICA

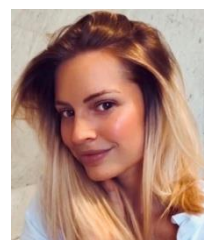
Coordinatrice delle attività pedagogiche - didattiche

Svolge funzioni di coordinamento pedagogico –didattico in ordine al progetto educativo della scuola (in linea con i principi generali della Costituzione e con i valori che qualificano la scuola dell'infanzia "Cattolica" e/o di ispirazione cristiana).



Angela Riva

DOCENTI ED EDUCATORI



EDUCATRICE DEI SERVIZI
OPZIONALI
PRE E POST SCUOLA

Il lavoro dell'insegnante si esplica nell'impegno personale e nella collegialità a livello progettuale e didattico. L'organizzazione delle attività si fonda sulla modularità degli interventi e sulla corresponsabilità educativa, dando spazio alla più ampia valorizzazione delle risorse umane e professionali disponibili .

SEGRETARIA



La segreteria adempie ai compiti amministrativi, gestisce i fornitori , i tecnici , la manutenzione della scuola , acquista materiale didattico sulla base delle indicazioni e scelte collegiali.

IL PERSONALE AUSILIARIO



Il personale ausiliario è competente dell'igiene e della buona funzionalità dei vari spazi ed è consapevole della valenza educativa del proprio operato.